

Terminierungstool für Arzt und Patient

Ab sofort erweitern Online-Lösungen rund um die Aufnahme-, Entlass- und Patientenkoordination das Produktportfolio von MEIERHOFER. Möglich wird dies durch eine strategische Beteiligung der MEIERHOFER Unternehmensgruppe an der samedi GmbH. Die Software ist seit 2008 erfolgreich in über 4.500 Praxen und 200 Kliniken im D-A-CH-Raum bei über 9 Mio. Patienten im Einsatz.

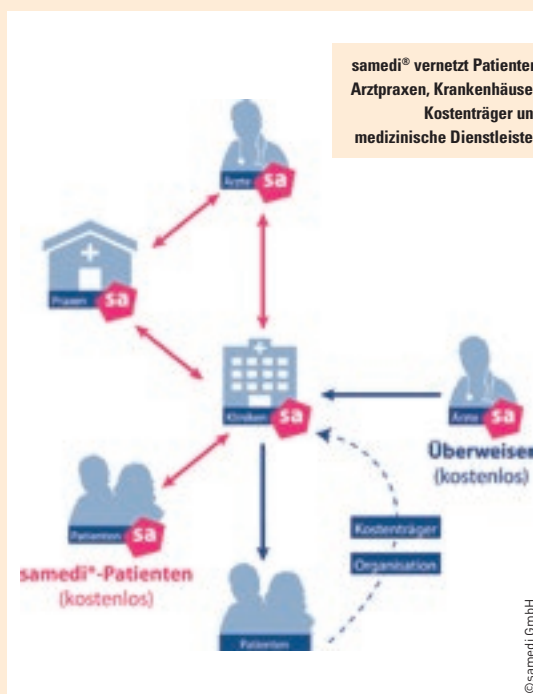
Die samedi GmbH wurde 2008 von Katrin Keller und Prof. Dr. Alexander Alscher in Berlin gegründet und bietet mit ihrer E-Health-Software allen Dienstleistern im Gesundheitswesen eine fachübergreifende, webbasierte Vernetzung auf Basis einer gemeinsamen Prozessplanung und Patientenkoordination. MEIERHOFER stellt sich mit dieser strategischen Partnerschaft noch besser für die Zukunft auf und gewinnt dadurch an Kompetenz in den Bereichen sektorenübergreifende Vernetzung und E-Health.

Workflow-Management, Ressourcenplanung und Online-Einweisungen

Die Software-as-a-Service-Lösung bietet Dienstleistern im Gesundheitswesen intra- und extramural eine effiziente Patienten- und Behandlungscoordination sowie Prozessoptimierung. Die moderne E-Health-Technologie bildet alle relevanten Kommunikationswege zwischen Patienten, Arztpraxen, Krankenhäusern, Kostenträgern und anderen medizinischen Dienstleistern umfassend ab. Mit dem Workflow-Management von samedi® ist eine effiziente, abteilungs- und standortübergreifende Steuerung von Personal, Räumen, Betten und Geräten möglich. Ressourcenplanung, Ablaufsteuerung, Online-Terminbuchung und -Zuweisungen werden über die Plattform abgewickelt und zentral in einem Kalender verwaltet.

Online-Patientenportal: Termine, Akte und mehr

samedi® beinhaltet ein Online-Patientenportal, über das die Patienten selbst Termine rund um die Uhr verbindlich online buchen können. Lange Wartezeiten in der Telefonschleife entfallen, das MVZ, die Ambulanzen oder die Chefarzt-Sprechstunden sind rund um die Uhr für Zuweiser und Patienten erreichbar und die Assistenz wird spürbar entlastet. Zusätzlich können vorbereitende Dokumente wie Aufnahme-/Anamneseinformationen sicher übermittelt, Entlassdokumente komfortabel online mitgege-



ben sowie E-Mail-Terminbestätigungen und SMS-Erinnerungen automatisiert versendet werden.

Die intra- und extramurale Zusammenarbeit stärken

Eine wichtige Kommunikationslücke innerhalb des Behandlungsprozesses schließt samedi® mit den Möglichkeiten der Zuweiserkommunikation. Die Software bietet neben Werkzeugen zur Terminvereinbarung umfassende Optionen zum hochsicheren Informationsaustausch zwischen Krankenhaus und Netzwerkpartner, zum Beispiel können OP-Anmeldungen übermittelt und behandlungsrelevante Informationen und Dokumente medienbruchfrei mitgeliefert werden. Auch die Kommunikation zum Patienten wird durch die Softwarelösung gestärkt: Über ein Online-Patientenportal können, je nach Vorga-

ben des Krankenhauses, Termine vereinbart, Erinnerungen versendet oder Nachrichten geschickt werden.

Schnittstellen-Anbindung

Die samedi-Lösungen basieren auf einer eigens entwickelten – TÜV-geprüften – Verschlüsselungsarchitektur, die sich durch hohe Standards und ausgewiesene Interoperabilität auszeichnet. Darüber hinaus kann die Software einfach in bestehende IT-Infrastrukturen eingebunden werden: Ein plattformunabhängiges HL7-Gateway ermöglicht die Kommunikation mit relevanten Systemen wie KIS, RIS oder PACS. Über zusätzliche Schnittstellen können alle gängigen Arztinformationssysteme angebunden werden. ::

Kontakt:
MEIERHOFER Österreich GmbH
Nadja Stenger
+43 (0)7435/59 170-0
info@meierhofer.at

